

عنوان : طرح درسی (course plan) بالینی قلب و عروق

مدت زمان ارائه درس : یک ماه

مقطع : کارورزی

پیش نیاز : کسب نمره قبولی دوره فیزیوپاتولوژی و سمیولوژی قلب و عروق

مسئول برگزاری : گروه آموزشی قلب و عروق

مکان آموزش: مرکز آموزشی درمانی شهید مدنی

هدف کلی برگزاری دوره : فراهم آوردن فرصت های مشابه و کافی یادگیری برای تربیت پزشکانی با توانایی پاسخگویی به نیازهای جامعه در حیطه بیماریهای قلب و عروق در حد استاندارد های آموزش پزشکی که شامل موارد ذیل است می باشد :

- پزشکانی برخوردار از دانش روزآمد علوم پایه و بالینی برای تشخیص بیماریهای شایع قلب و عروق
- پزشکانی توانمند در برقراری ارتباط موثر و تهیه شرح حال مناسب برای ارزیابی سلامت مراجعین با مشکلات قلب و عروق
- پزشکانی توانمند در معاینه صحیح دستگاه قلب و عروق و بکارگیری یافته های معاینه فیزیکی در مدیریت بیماریهای قلب و عروق
- پزشکانی توانمند در استفاده مناسب از یافته های آزمایشگاهی و پاراکلینیکی (ECG) در تشخیص و اولویت بندی مشکلات بیماران
- پزشکانی توانمند در تدوین مراقبت مناسب از یافته های با مشکلات بیماران قلبی و عروقی و پیگیری
- پزشکانی توانمند در آموزش جمعیت تحت پوشش در پیشگیری از بیماریهای قلب و عروق
- پزشکانی توانمند در ارائه مشاوره به بیماران قلب و عروق و همراهان
- پزشکان با مسئولیت پذیری کافی در قبال بیماران قلب و عروق

**Program Outcomes :**

**اهداف کلی برگزاری دوره (GAOLS)**

- ۱- کسب مهارت ، اخذ شرح حال مناسب برای ارزیابی سلامت مراجعین و بیماران قلبی و عروقی
- ۲- کسب مهارت ، افتراق یافته های طبیعی و غیر طبیعی در شرح حال و به کارگیری آنها در مدیریت بیماریهای قلبی
- ۳- مدیریت و نحوه برخورد با مراجعین با شکایت تپش قلب
- ۴- مدیریت و نحوه برخورد با بیماریهای ایسکمیک قلبی

- ۵- مدیریت و نحوه برخورد با بیماریهای دریچه ای قلبی
- ۶- مدیریت و نحوه برخورد با بیماریهای نارسائی قلبی
- ۷- مدیریت و نحوه برخورد با بیماریهای مادرزادی قلب و عروقی
- ۸- مدیریت و نحوه برخورد با آریتمی های قلبی
- ۹- مدیریت و نحوه برخورد با بیماریهای پرفشاری خون
- ۱۰- کسب مهارت تفسیر یافته های آزمایشگاهی و ECG در حیطه های بیماریهای قلب و عروق
- ۱۱- کسب مهارت های انجام اقدامات عملی ( پروسیجرها) مربوط به رشته قلب و عروق

اهداف اختصاصی دوره (OBJECTIVES) ، Learning Outcomes :

**GOAL 1** کسب مهارت اخذ شرح حال موثر برای ارزیابی سلامت مراجعین با مشکلات قلبی و عروقی

فراگیران در پایان دوره قادر خواهند بود:

- G101**-اصول نحوه برقراری ارتباط موثر با بیماران و مراجعین را بیان کند.
- G102**-ساختار یک شرح حال مناسب در حیطه بیماریهای قلبی و عروقی را بیان کند.
- G103**- تعدادی از تکنیک های مهارتهای ارتباطی موثر در این حیطه را فهرست کند.
- G104**-اطلاعات مهم مرتبط با بیماریهای قلب و عروق در شرح حال اخذ شده را شناسایی کند.
- G105**-نحوه انجام برخی از معاینات فیزیکی مهم در حیطه بیماریهای قلبی و عروقی را نشان دهد

**GOAL 2** کسب مهارت ، افتراق یافته های طبیعی و غیر طبیعی در شرح حال و به کارگیری آنها در مدیریت بیماریهای قلبی

فراگیران در پایان دوره قادر خواهند بود:

- G101** -علایم و یافته های غیر طبیعی مرتبط با بیماریهای قلبی و عروقی را شناسایی کند.
- G102** -علایم و یافته های غیر طبیعی مرتبط با بیماریهای قلبی و عروقی را تفسیر کند.

**G103** - علائم و یافته های غیر طبیعی مرتبط با بیماریهای قلبی و عروقی در مدیریت بیماریهای قلبی و عروقی را بکار ببندد..

### GOAL 3-مدیریت و نحوه برخورد با مراجعین با شکایت تپش قلب

فراگیران در پایان دوره قادر خواهند بود:

- G301** - تپش قلب را تعریف کند.
- G302** - اتیولوژی های مختلف تپش قلبی را توصیف نماید
- G303** • فیزیو پاتولوژی تپش قلبی را شرح دهد
- G304** - تشخیص های افتراقی تپش قلبی با منشا قلبی و غیر قلبی را فهرست نماید
- G305** • اندیکاسیونهای درخواست ECG و آزمایشات ضروری را بر شمارد
- G306** • یافته های موجود در ECG و آزمایشات را به درستی تفسیر نماید
- G307** • موارد اورژانسی تپش قلب را شناسایی کند.
- G308** • اندیکاسیون ارجاع بیماران با شکایت تپش قلب را ذکر نمایند.
- G309** • رویکرد های درمانی مناسب در برخورد با این بیماران را توصیف نمایید

### GOAL 4 مدیریت و نحوه برخورد با بیماریهای ایسکمیک قلبی

فراگیران در پایان دوره قادر خواهند بود:

- G401** -انواع بیماریهای ایسکمیک قلبی را تعریف کند.
- G402** -:اپیدمیولوژی بیماریهای ایسکمیک قلبی را توصیف کند.
- G403** -:اتیولوژی بیماریهای ایسکمیک قلبی را شرح دهد.
- G404** -:پاتو فیزیولوژی بیماریهای ایسکمیک قلبی را توضیح دهد.
- G405** -: علائم انواع بیماریهای ایسکمیک قلبی را شناسایی کند
- G406** -: یافته های پاراکلینیکی انواع بیماریهای ایسکمیک قلبی را تفسیر کند.
- G407** -: رویکردهای درمانی اولیه ای بیماریهای ایسکمیک قلبی را توصیف کند.
- G408** -: اندیکاسیونهای ارجاع بیماریهای ایسکمیک قلبی فهرست نماید

## GOAL 5 مدیریت و نحوه برخورد با بیماریهای دریچه ای قلبی

### فراگیران در پایان دوره قادر خواهند بود:

- G501. انواع بیماریهای دریچه ای قلبی را تعریف کند.
- G502. اپیدمیولوژی بیماریهای دریچه ای قلبی را توصیف کند.
- G503. اتیولوژی بیماریهای دریچه ای قلبی را شرح دهد.
- G504. پاتو فیزیولوژی بیماریهای دریچه ای قلبی را توضیح دهد.
- G505. علایم انواع بیماریهای دریچه ای قلبی را شناسایی کند.
- G506. یافته های پاراکلینیکی انواع بیماریهای دریچه ای قلبی را تفسیر کند.
- G507. رویکردهای درمانی اولیه ای بیماریهای دریچه ای قلبی را توصیف کند.
- G508. اندیکاسیونهای ارجاع بیماریهای دریچه ای قلبی فهرست نماید.
- G509. عوارض بیماریهای دریچه ای قلبی را بیان کند.
- G5010. نحوه پیشگیری از بیماریهای دریچه ای قلبی را توصیف کند.

## GOAL 6 - مدیریت و نحوه برخورد با بیماریهای نارسائی قلبی

### فراگیران در پایان دوره قادر خواهند بود:

- G601. انواع بیماریهای نارسائی قلبی را تعریف کند.
- G602. اپیدمیولوژی بیماریهای نارسائی قلبی را توصیف کند.
- G603. اتیولوژی بیماریهای نارسائی قلبی را شرح دهد.
- G604. پاتو فیزیولوژی نارسائی قلبی را توضیح دهد.
- G605. علایم انواع بیماریهای نارسائی قلبی را شناسایی کند.
- G606. یافته های پاراکلینیکی انواع بیماریهای نارسائی قلبی را تفسیر کند.

**G607**-. رویکردهای درمانی اولیه ی بیماریهای نارسائی قلبی را توصیف کند.

**G608**-. اندیکاسیونهای ارجاع بیماریهای نارسائی قلبی فهرست نماید

**G609**-. عوارض بیماریهای نارسائی قلبی را بیان کند

**G6010**-. نحوه پیشگیری از بیماریهای دریچه ای قلبی را توصیف کند

## **GOAL 7** مدیریت و نحوه برخورد با بیماریهای مادرزادی قلب

### فراگیران در پایان دوره قادر خواهند بود:

**G701**-. انواع بیماریهای مادرزادی قلب و عروقی را تعریف کند.

**G702**-. اپیدمیولوژی بیماریهای مادرزادی قلب و عروقی را توصیف کند.

**G703**-. اتیولوژی بیماریهای مادرزادی قلب و عروقی را شرح دهد.

**G704**-. پاتو فیزیولوژی مادرزادی قلب و عروقی را توضیح دهد.

**G705**-. علایم انواع بیماریهای مادرزادی قلب و عروقی را شناسایی کند

**G706**-. یافته های پاراکلینیکی انواع بیماریهای مادرزادی قلب و عروقی را تفسیر کند.

**G707**-. رویکردهای درمانی اولیه ی مادرزادی قلب و عروقی را توصیف کند.

**G708**-. اندیکاسیونهای ارجاع بیماریهای مادرزادی قلب و عروقی فهرست نماید

**G709**-. عوارض بیماریهای مادرزادی قلب و عروقی را بیان کند

**G7010**-. نحوه پیشگیری از بیماریهای مادرزادی قلب و عروقی را توصیف کند

## GOAL 8 مدیریت و نحوه برخورد با آریتمی های قلبی

### فراگیران در پایان دوره قادر خواهند بود:

- G801 مفهوم بیماری مادرزادی قلب و عروقی را تعریف کند.
- G801 اپیدمیولوژی بیماریهای مادرزادی قلب و عروقی را توصیف کند.
- G801 اتیولوژی بیماریهای مادرزادی قلب و عروقی را شرح دهد.
- G801 پاتو فیزیولوژی مادرزادی قلب و عروقی را توضیح دهد.
- G801 علائم انواع بیماریهای مادرزادی قلب و عروقی را شناسایی کند.
- G801 یافته های پاراکلینیکی انواع بیماریهای مادرزادی قلب و عروقی را تفسیر کند.
- G801 رویکردهای درمانی اولیه ای مادرزادی قلب و عروقی را توصیف کند.
- G801 اندیکاسیونهای ارجاع بیماریهای مادرزادی قلب و عروقی فهرست نماید.
- G801 عوارض بیماریهای مادرزادی قلب و عروقی را بیان کند.

## GOAL 9 - مدیریت و نحوه برخورد با بیماریهای پرفشاری خون

### فراگیران در پایان دوره قادر خواهند بود:

- G901 انواع بیماریهای مادرزادی پرفشاری خون را تعریف کند.
- G902 اپیدمیولوژی بیماریهای پرفشاری خون را توصیف کند.
- G903 اتیولوژی بیماریهای پرفشاری خون را شرح دهد.
- G904 پاتو فیزیولوژی بیماریهای پرفشاری خون را توضیح دهد.
- G905 علائم انواع بیماریهای پرفشاری خون را شناسایی کند.
- G906 یافته های پاراکلینیکی انواع بیماریهای پرفشاری خون را تفسیر کند.
- G907 رویکردهای درمانی اولیه ای بیماریهای پرفشاری خون را توصیف کند.
- G908 اندیکاسیونهای ارجاع بیماریهای پرفشاری خون فهرست نماید.
- G909 عوارض بیماریهای پرفشاری خون را بیان کند.

**G9010** - نحوه پیشگیری از بیماریهای پرفشاری خون را توصیف کند

**GOAL10** - کسب مهارت تفسیر یافته های آزمایشگاهی در حیطه های بیماریهای قلب و عروق و تفسیر ECG

فراگیران در پایان دوره قادر خواهند بود:

**G1001** - اندیکاسیونهای . در خواست اقدامات پاراکلینیکی (آزمایشگاهی و ECG) در حیطه های بیماریهای قلبی را فهرست کند

**G1002** - یافته های پاراکلینیکی (آزمایشگاهی و ECG) در حیطه های بیماریهای قلبی. را تفسیر کند

**G1003** - یافته های پاراکلینیکی (آزمایشگاهی و ECG) در حیطه های بیماریهای قلبی را در مدیریت صحیح این بیماریها بکار ببندد

**GOAL11** - کسب مهارت های انجام اقدامات عملی (پروسیجرها) مربوط به رشته قلب و عروق

فراگیران در پایان دوره قادر خواهند بود:

• **G1101** - نحوه گرفتن یک ECG صحیح شرح دهد

**G1102** - از یک بیمار یا بیمار نما یک ECG بگیرد

مدرسين:

Email address	Instructors: مدرسین
Aslanabadi@tbzmed.ac.ir	دکتر ناصر اصلان آبادی
Salehiir2002@yahoo.com	دکتر رضوانیه صالحی
f_akbarzadeh@yahoo.com	دکتر فریبرز اکبرزاده
drjavadzad@yahoo.com	دکتر حسن جوادزادگان
Bkazemia1966@gmail.com	دکتر بابک کاظمی اربط
mtoufan@gmail.com	دکتر مهرنوش طوفان
Ghafaris@gmail.com	دکتر صمد غفاری باویل
Dr_Nezhad@yahoo.com	محسن عباس نژاد
bahram71@gmail.com	دکتر بهرام سهرابی ممقانی
	دکتر لیلی پور افکاری
	دکتر حسین نامدار
	دکتر تابان
	دکتر ساطع
	دکتر گل محمدی
Learning Methods	Oral presentation, discussion, demonstration
Office location and hours:	تبریز-خیابان دانشگاه - مرکز آموزشی و درمانی شهید مدنی - گروه آموزشی قلب و عروق.
Phone:	0411-33۶۳۸۸۰

برنامه های آموزشی درون بخشی			
متد آموزشی	مدرسين	زمان برگزاری (روز-ساعت)	عناوین برنامه
Oral presentation discussion, demonstration	تمامی مدرسین (چرخه ای)	یکشنبه-سه شنبه (۹-۸)	گزارش صبحگاهی
Oral presentation· discussion	تمامی مدرسین	شنبه تا چهارشنبه	آموزش بر بالین بیماران بخش
Oral presentation· discussion demonstration	دکتر عباس نژاد	پنجشنبه ها	آموزش بر بالین بیماران اورژانس



Oral presentation· discussion demonstration	تمامی مدرسین	شنبه تا چهارشنبه (۱۰-۱۳)	آموزش سرپایی (درمانگاهی)
Oral presentation· discussion demonstration	تمامی مدرسین	شنبه ها و دوشنبه ها	کنفرانس و ژورنال کلاب

- استراتژی‌های اجرایی برنامه آموزشی:

استراتژی اجرایی برنامه آموزشی تلفیقی از دو استراتژی استادمحور و فراگیر محور و البته با گرایش هدفدار به سمت مشارکت بیشتر فراگیران در امر یاددهی و یادگیری، استوار است. در این ارتباط موارد زیر مورد تأکید قرار می‌گیرد:

الف) تدریس اصولی مباحث با عنایت به دستاوردهای روز در زمینه پیشگیری، مدیریت و درمان بیماریهای قلب و عروق (برای کسب مهارت های موردنیاز کارورزان )،

ب) فراهم آوردن فرصت های یادگیری پویا برای کارورزان و از جمله برای مرور مباحث کتابهای تخصصی روز و نشریات معتبر علمی و پژوهشی

تأفقی از استراتژی فراگیر-محور و استاد محور	استراتژی‌های اجرایی برنامه آموزشی:
--	------------------------------------

- روشهای آموزشی دوره:

<b>Learning Methods</b>	<b>Oral presentation, discussion, demonstration .....</b>

Assessments	نحوه ارزیابی پایان دوره
	کنترل و نظارت بر Medical Recording
	کنترل نامحسوس در بالین بیماران (TOTUR REPORT)
	کنترل و نظارت به صورت ارزیابی چک لیست در برنامه های آموزشی درون بخشی و درمانگاهی
	ارزشیابی پایان دوره (OSCE ۱۰ نمره) MCQ ۱۰ نمره

حداقل نمره قبولی : ۱۲

تکالیف فراگیران:

Student Assignments:	مطالعه منابع معتبر (معرفی شده). Web-Based self-direct learning.
----------------------	---

منابع آموزشی

Instructional Materials	منبع: ۱) قسمتهایی از کتاب هاریسون ، سسیل و بر اساس رفرانس بندي امتحان پره انترنی وزارت بهداشت و درمان ۲- کتاب ها و CD های کمک آموزشی برای معاینه فیزیکی و نوار
منابع آموزشی (دیگر)	Web-Based- Rresours

مقررات و الزامات دوره آموزشی :

۱- حضور مرتب در تمامی برنامه های آموزشی درون بخشی و درمانگاهی

۲- مشارکت فعال در فرایندهای یادگیری-یاددهی

۳- رعایت ارزشهای اسلامی و اخلاق حرفه ای

تعداد ساعات مجاز غیبت در طول دوره : ۲ روز بدون كشيک

رویکرد ارزشیابی برنامه(دوره آموزشی)

۱- رویکرد اهداف محور

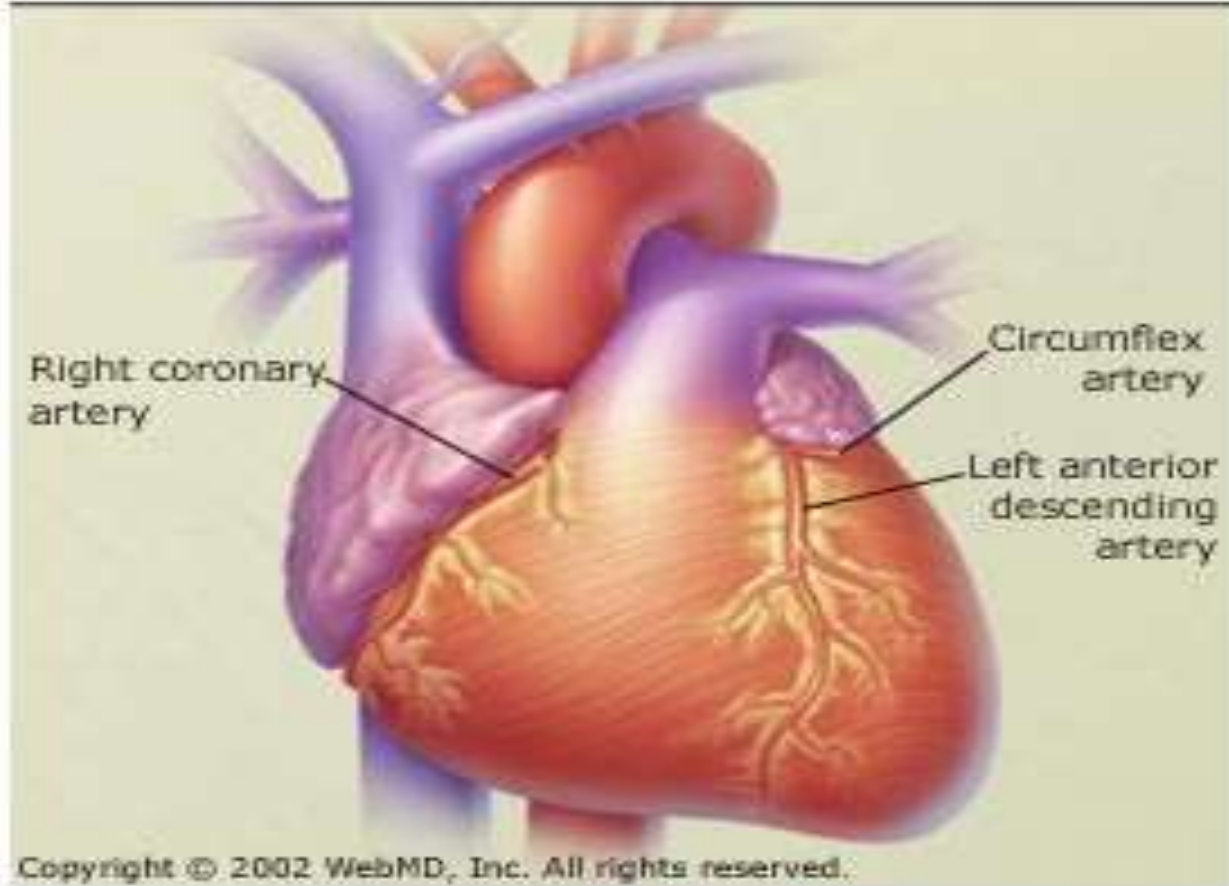
۲- رویکرد مشتری محوری( نظر سنجی از کار ورزان )

شرایط گذراندن دوره توسط فراگیران: **pass level:**

1- حضور فیزیکی مرتب و شرکت فعال در بحث های مطرح شده

۲- کسب حداقل ۱۲ نمره از ۲۰ نمره

## Coronary Arteries



طرح دوره:

کارورزی قلب و عروق

# COURSE PLANING